

NEW SimNight

6~8月分開催のお知らせ

内 容：ER/Critical Careのシナリオベースシミュレーション

会 場：良陵会館スキルズラボ地下1階

時 間：19:00 ~ 服装：ラフな格好でどうぞ

参加費：無料（いずれ有料になるかも）

参加資格：医療従事者（学生は5-6年生以上推奨）

申 込：entomo@med.tohoku.ac.jp まで以下につきメールして下さい。

「希望日（複数可），氏名，所属，職種，臨床経験年数，
経験したい傷病・急変の内容など」

開催予定日

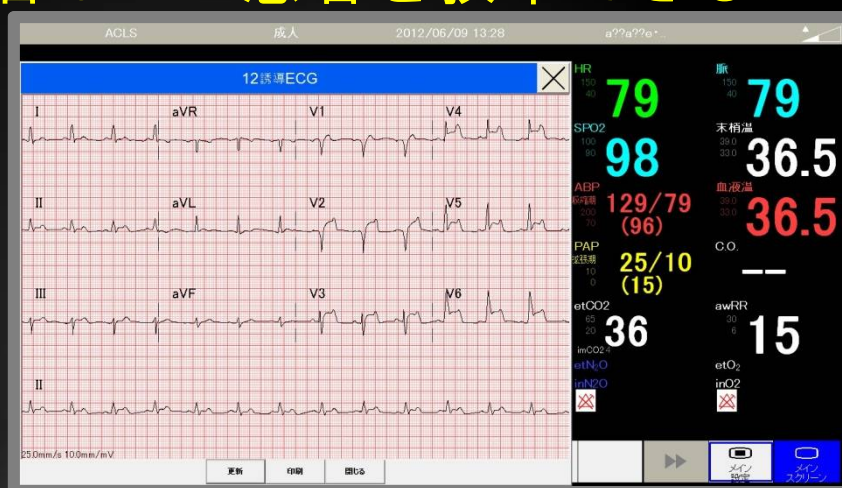
6月；5（火） 7（木） 12（火） 19（火） 21（木） 26（火）

7月；3（火） 5（木） 10（火） 17（火） 24（火） 26（木）

8月；2（木） 7（火） 16（木） 21（火） 28（火）

申込みが3名未満の場合は，中止にさせていただくことがあります。

君はこの患者を救命できるか？



50インチ大画面でモニター/画像/12誘導/
エコーなどを表示!!ビデオ反省会も可能!!

ファシリテーター/インストラクター

東北大学大学院医学系研究科総合地域医療研修センター

遠藤 智之 連絡先：entomo@med.tohoku.ac.jp